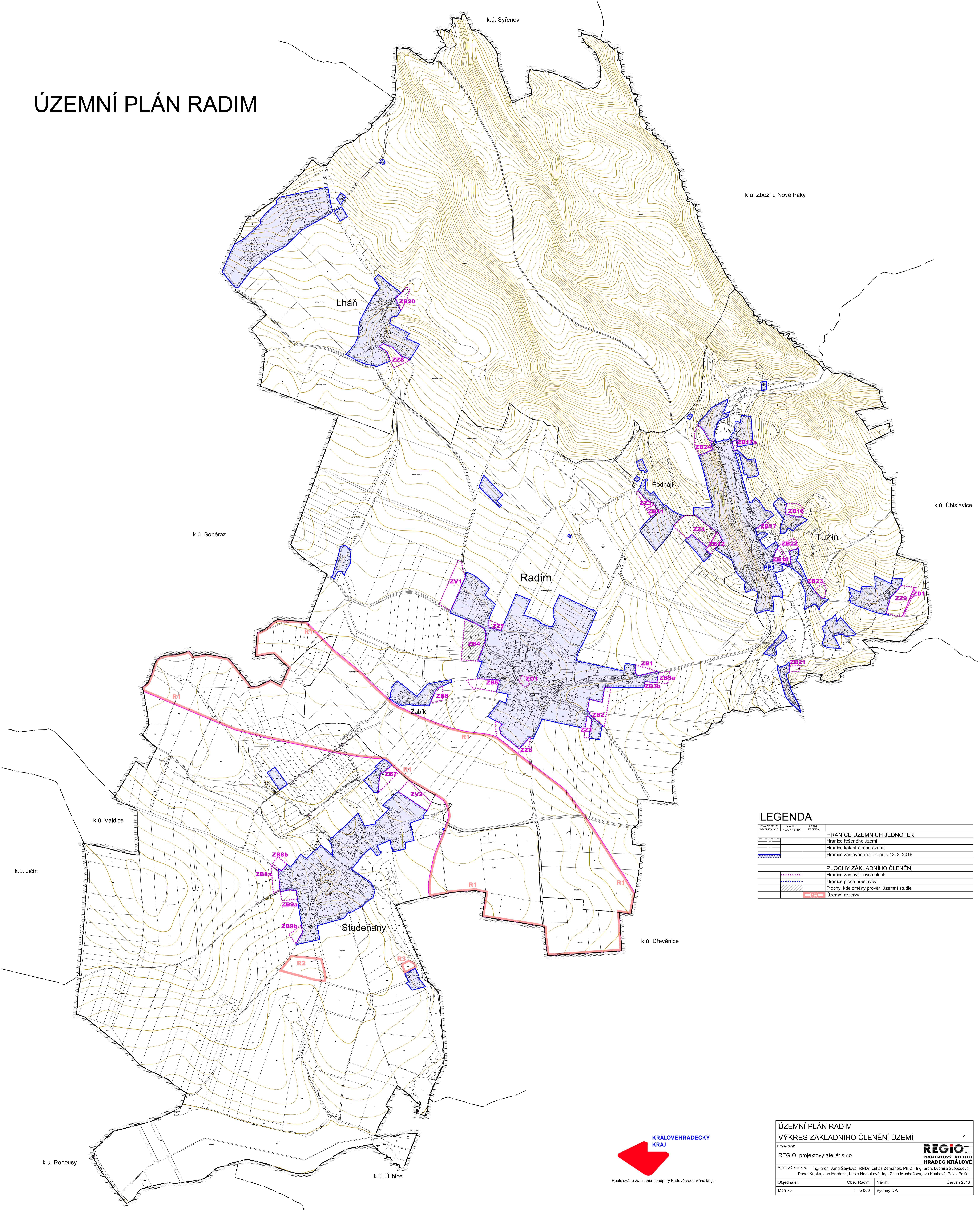


# ÚZEMNÍ PLÁN RADIM



**LEGENDA**

STAV	BARVA	POZNÁMKA
HRANICE ÚZEMNÍCH JEDNOTEK		
HRANICE řešeného území	[Solid black line]	
HRANICE katastrálního území	[Dashed black line]	
HRANICE zastavěného území k 12. 3. 2016	[Blue outline]	
PLOCHY ZÁKLADNÍHO ČLENĚNÍ		
HRANICE zastavěných ploch	[Dotted blue line]	
HRANICE ploch přestavby	[Dotted red line]	
Plochy, kde změny prověří územní studie	[Pink outline]	
Územní rezervy	[Red outline]	



**ÚZEMNÍ PLÁN RADIM**  
**VÝKRES ZÁKLADNÍHO ČLENĚNÍ ÚZEMÍ** 1

Projektant: REGIO, projektový ateliér s.r.o.

Autorský kolektiv: Ing. arch. Jana Šejřlová, RNDr. Lukáš Zemánek, Ph.D., Ing. arch. Ludmila Svobodová, Pavel Kupka, Jan Harčarik, Lucie Hostáková, Ing. Zlata Macháčová, Iva Koubová, Pavel Prátl

Objednatel: Obec Radim      Návrh:      Červen 2016

Měřítko: 1 : 5 000      Vydání ÚP:

Realizováno za finanční podpory Královéhradeckého kraje